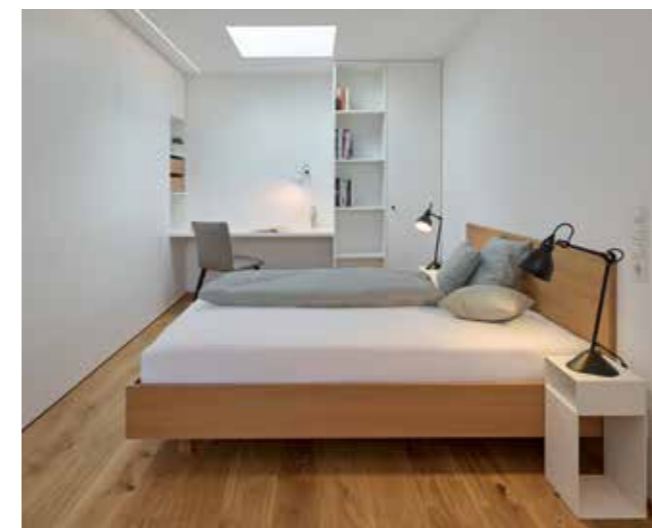


COR

Die schönste Einladung zum Wohlfühlen.



OASE MIT WEITBLICK

Innenarchitektin *Leslie Mona Mennung* von *hutle* verwirklicht in diesem Wohnprojekt am Südhang des Walsertals die Idee eines idealen und modernen Zuhauses. Das großzügige Raumkonzept mit klaren Formen erstreckt sich über 120 m² der Dachgeschosswohnung. Die von der Architektur vorgegebene Schräge des Hauses wird durch ein geräumiges Stauraumkonzept betont und verbindet den offenen Koch- und Essbereich mit der wohligen Wohninsel. Europäische Eichenholzmöbel sorgen neben dem akzentuierten Einsatz von erfrischenden Farben und Materialien für eine aufgeräumte Gemütlichkeit. Das Ergebnis ist lichtdurchflutet – und charakterisiert sich durch die innovative Designsprache und wirkt gleichzeitig unaufdringlich persönlich.

Inhaberin *Barbara Erath-Hutle* spricht von Full-Service: „Bei *hutle* entsteht Wohnen als Gesamtkonzept aus Beratung, Planung, Gestaltung und Einrichtung bereits in dritter Generation. Neben Maßanfertigungen aus der eigenen Tischlerei ergänzen ausgesuchte Designerstücke unser Sortiment.“



WERBUNG
Fotos: Fotografin | MARCEL HAGEN

hutle · Lustenauer Straße 87 · 6850 Dornbirn · T. +43 5572 / 22006 · hutle@hutle.com · www.hutle.com



hutle

EINRICHTEN
TISCHLEREI
INNENARCHITEKTUR

Lustenauerstrasse 87
6850 Dornbirn

T. 05572.22 00 60
www.hutle.com

Pate für den Stuhl von Jehs + Laub stand das orientalische Wort ‚Dschalies‘, auf Deutsch: ‚Gastfreundschaft‘. Diese spürt man überall: bei den einladenden Kissen, die auf dem filigranen Gestell wie höhergelegte arabische Bodenkissen anmuten, den umarmenden Armlehnen, der hohen, leicht schwingenden Lehne, die den Rücken aufs Gemütlichste willkommen heißt ...

Wer würde da schon eine Einladung ausschlagen?



COR.DE / JALIS